



MANUAL INSTALAÇÃO KIT FORRO ECOVARANDA.

1- Ferramentas necessárias:

Furadeira;

Parafusadeira;

Trena;

Martelo;

Marreta de borracha;

Fio de nylon;

Serra para corte;

Mangueira de nível

2- Estrutura do Forro.

Para a estrutura, recomendamos que a distância entre uma estrutura e a outra, não ultrapasse 40 cm de vão.



Para a estrutura, pode ser utilizado madeira ou perfil metálico.

2.1- Importante o cuidado na montagem da estrutura, para que ela fique bem nivelada. Recomendamos tirar o nível e esticar as linhas de nylon, delimitando a altura do forro, montando assim, a estrutura com base na linha esticada.



3 - Instalação do Forro.

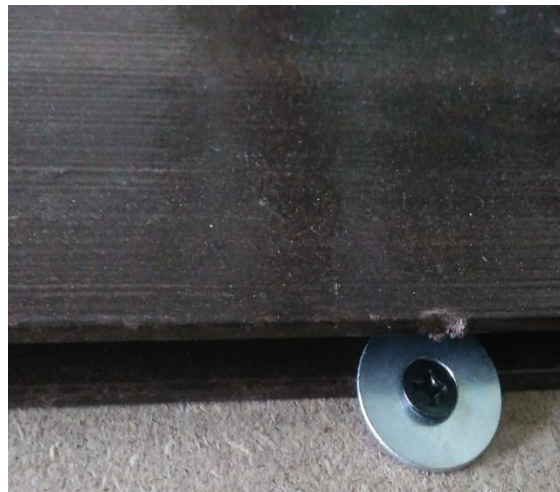
3.1 Inicie a montagem do forro, com o lado macho voltado para a parede.

3.2 Fixe a primeira tábuas com um parafuso no início.

3.3 No lado fêmea, coloque um parafuso com arruela.



Início com parafuso

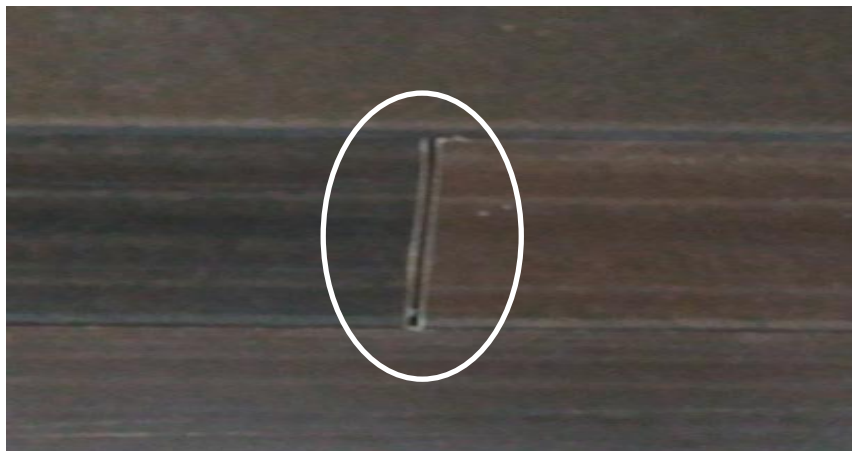


Fixação na fêmea com arruela

3.4 Após a primeira tábuas, vai colocando as outras encaixando o lado macho no lado fêmea e fixando com o parafuso e arruela.

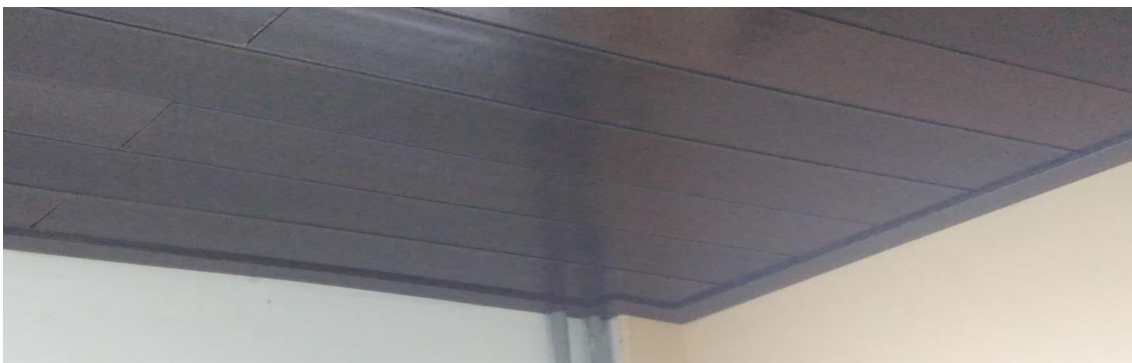


3.5- Nos locais onde tem emenda de tábuas, deixe uma folga de 3 a 5 mm para que a dilatação possa acontecer, sem que ocorra o empenamento da peça. Também deixar uma folga nos cantos entre a parede e o forro, para a peça ter espaço para dilatar.



3.6- Após a instalação de toda a área, coloque a ripa de acabamento, para finalizar o serviço.

É necessário fixar a ripa, com parafuso a cada 40 cm de vão no máximo.



3.7- Depois de finalizado o forro, faça uma limpeza utilizando um pano umido apenas. Se necessário utilize água e sabão neutro.



4 Cuidado com manuseio:

4.1- As peças devem ser armazenadas numa superfície plana. A armazenagem em superfície irregular pode ocasionar o empenamento das peças.

4.2- A peça possui um brilho, cuidado para não deixar ela sobre pregos ou parafusos, pois ela risca com facilidade.

4.3- Não pendure nada no forro como luminaria ou algo parecido. Sempre que precisar fixe diretamente na estrutura do forro.

4.4- Em caso de forro muito próximo ao telhado recomenda-se a utilização de manta térmica para evitar o super aquecimento e a deformação da peça.

AVISO.

Produto com diferença de tonalidade, por conter maior parte de serragem de madeira na sua formulação.